

## Pal Gate 3G - GA

הינה מערכת הפועלת ברשת 3G לפתיחת שערים אוטומטים, דלתות מוסך, מנעולים חשמליים ומחסומים באמצעות אפליקצייה וממשק אינטרנטי\*, המאפשרת בקרה מלאה ומאובטחת על היחידה כגון:

- הגדרת מנהלי מערכת.
- הוספת והסרת משתמשים ללא הגבלה.
- הגדרת זמן ממסר.
- קריאת לוג בזמן אמת על שימוש במערכת.

**הערה: בתום שנת השימוש הראשונה, קיים חיוב שנתי למנוי רשת סלולר**

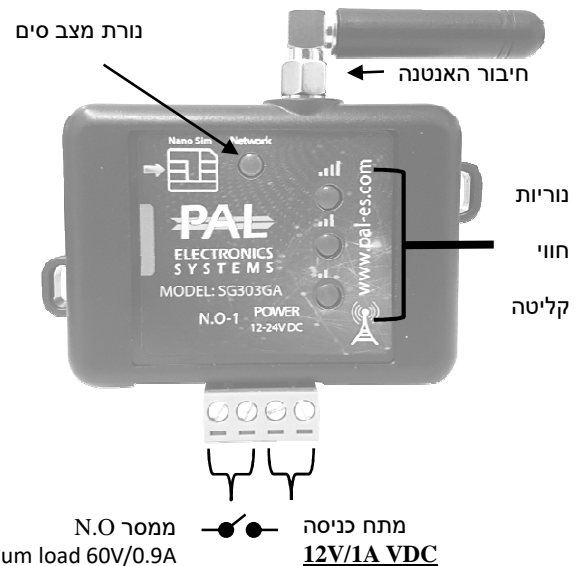
### תכונות ויתרונות המערכת:

- מנוהל באמצעות אפליקצייה וממשק אינטרנטי\*.
- גודל פיזי קטן מאוד 70X50 מ"מ.
- 4 נוריות חיווי (סימ פעיל + 3 לחיווי קליטה)
- ניתן להגדיר מספר מנהלי מערכת וכן משתמשים מורשים לשליטה מיטבית.
- אין הגבלה למספר מערכות מנוהלות.

\* - בתשלום

### מקרא נוריות

נוריות	פירוש
הבהוב מהיר של נורית הסימ	מערכת מאתחלת
הבהוב איטי של נורית הסימ	מערכת מחפשת רשת סלולר
2 הבהובים והפסקה	בתהליך התחברות לאינטרנט
ארבעה הבהובים קצרים של הסימ	התחברות לממשק פאל
סימ דולק קבוע	- מערכת מוכנה
נורית קליטה מס' 1 דולקת קבוע	קליטה נמוכה.
נורה קליטה מס' 2 דולקת קבוע	קליטה טובה.
נורה קליטה מס' 3 דולקת קבוע	קליטה טובה מאוד.



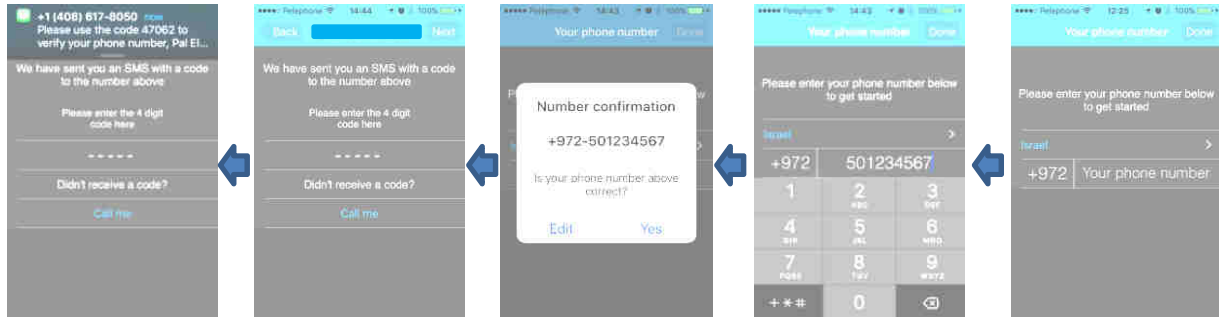
## הגדרות המערכת באמצעות אפליקצייה:

התחברות ראשונית: יש להתקין את האפליקצייה מחנות האפליקציות. ע"י חיפוש בחנות האפליקציות בשם PalGate או לסרוק באמצעות המכשיר הסלולארי את ה QR CODE



התקנת האפליקציה יש להפעילה ולפעול עפ"י ההנחיות:

**התקנה:**



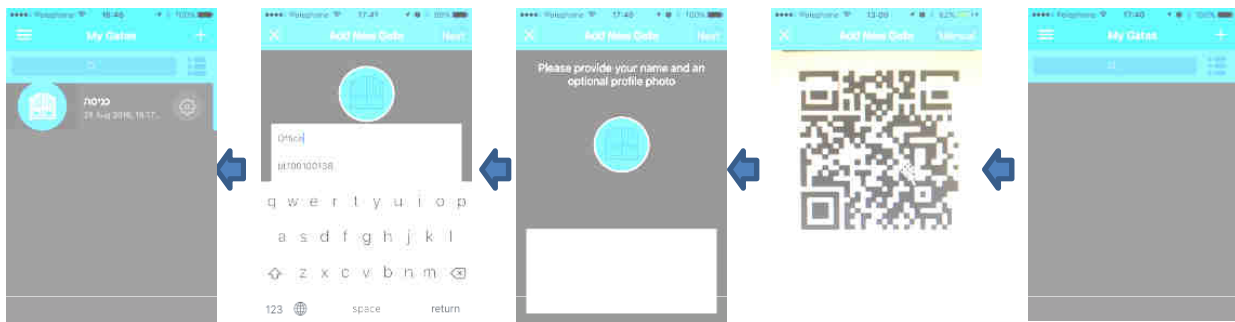
הכנס קוד אימות  
ואשר

לאחר הכנסת הטלפון  
יש להמתין לקבלת  
קוד אימות בסמס

אשר את מספר  
הטלפון שלך

הכנס את מספר  
סולארי שלך

**הגדרת שער/ים:**



השער יופיע במסך  
השערים שלי

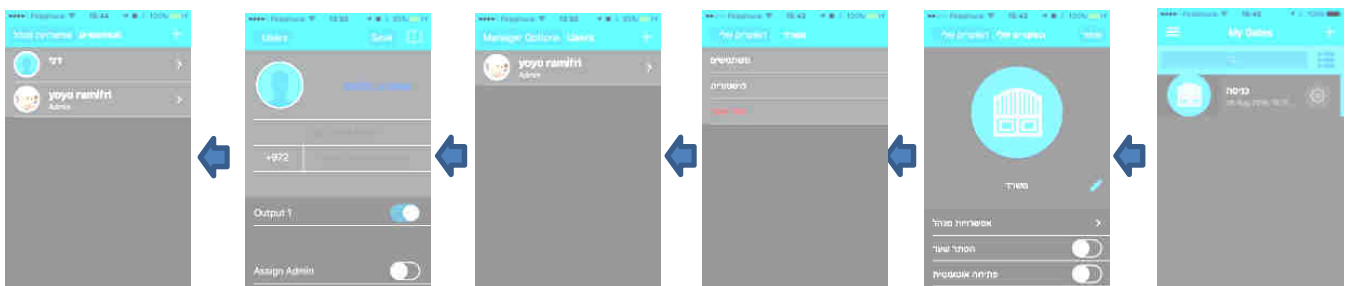
לאחר הוספת  
הפרטים יש לחצן  
הבא

פרטי המערכת -  
מספר סיריאלי וקוד  
מופיעים על המערכת  
ויש להקלידם  
בהתאמה

יש לסרוק בר קוד או  
להוסיף באופן ידני ע"  
לחיצה על לחצן ידני

יש לחצן על לחצן +  
להוספת שער

**הוספת משתמשים:**



המשתמש יקבל הודעה על  
הוספתו והוא יופיע  
ברשימת משתמשים

הוסף שם, טלפון  
ותמונה או חבר מספר  
הטלפונים ושומר

לחץ הוסף (+)

לחץ על  
משתמשים

לחץ על  
אפשרויות מנהל

יש לחצן הגדרות  
שער (גלגל  
שיניים)

**הערות בטיחות והנחיות:**

- **ביצוע הפעלת השער מרחוק ללא קשר עין עמו הינה באחריות המשתמש וחברתנו אינה ממליצה לעשות זאת ללא נוכחות במקום או קשר טלפוני עם אדם הנמצא בקשר עין עם השער בעת המהלך הפתיחה.**
- **ביצוע התקנה בשער (בתוך כל ארון מתכתי) יש להתקינה כאשר היא מחוברת לאנטנה חיצונית (אנטנה מחוץ לארון).**
- **נדרשת אספקת מתח ממקור מתח יציב משנאי DC 12V/1A.**
- רצוי להימנע מהתקנה בקופסאות מתכת.
- יש להגן על המערכת אינה עמידה בפני מים ולחות וכן חדירת חרקים.
- מערכת עובדת באמצעות רשת סולארית בטכנולוגיית 3G. בכלל זה, תפקוד המערכת מותנה בקיומו של כיסוי לשירות בטכנולוגיית 3G, חברת פאל אלקטרוניקס מערכות בע"מ אינה אחראית לכיסוי השירות של הרשתות הסולאריות, באחריות הלקוח לוודא בכל עת שישנה קליטה של רשת סולרית בטכנולוגיית 3G.